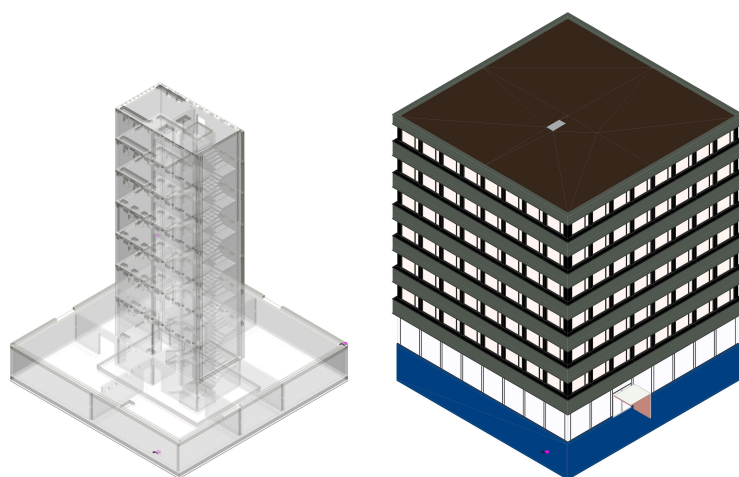


Isemeyer-Areal, Rheinfelden



Zeitraum 2019 - 2021
Projektgrösse Gebäudevolumen 12'300 m³

Auftraggeber Soluma AG, Seetalstrasse 185, 6032 Emmen
Architekt Rapp Architekten AG, Freilager-Platz 4, 4142 Münchenstein

ERBRACHTE LEISTUNGEN

Vorprojekt, Bauprojekt, Planung und Projektierung der Baugrube und des Beton-Tragwerks sowie der Erdbebensicherheit inkl. Holzbau.

PROJEKTBSCHRIEB

Im Gebiet Rheinfelden Ost, an der Chleigrütstrasse 11, realisierte die Immobilien-Holding Soluma AG ein neues Bürogebäude auf einem bisherigen Parkplatz. Dies als Ersatz für bestehende Räumlichkeiten, die abgebrochen wurden.

Gebaut wurde ein siebenstöckiges Gebäude mit einer Höhe von 24 Metern und einer Grundfläche von rund 440 Quadratmetern. Das Untergeschoss ist in Massivbauweise realisiert, die Obergeschosse in Holzbauweise mit einem Kern aus Ortbeton.

Der Kern aus Ortbeton wurde dabei komplett vorgängig erstellt, inkl. den Anschlusselementen für den nachträglich folgenden Holzbau. Der Holzbau vom EG bis ins 6. OG wurde in wenigen Wochen aus vorproduzierten Elementen montiert und mit dem massiven Kern kraftschlüssig verbunden.