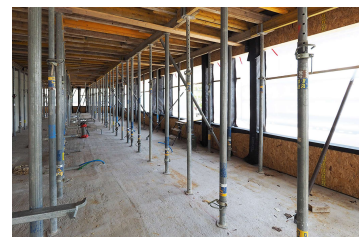


## Neubau Schulhaus Marzili, Bern



Zeitraum 2016 bis 2019  
Projektgrösse Gebäude: 15'450m<sup>3</sup>  
Investitionsvolumen: 26 Mio.

Auftraggeber Hochbau Stadt Bern  
Planer ARGE Architekten Hull Inoue Radlinsky + Wolfgang  
Rossbauer  
Anwandstrasse 82, 8004 Zürich

### ERBRACHTE LEISTUNGEN

Wettbewerb, Vorprojekt, Bauprojekt,  
Planung und Projektierung des  
Tragwerks, Baugrube und  
Pfählung sowie Kostenermittlung und  
Kostenkontrolle

### PROJEKTBECHRIEB

Neubau eines Schulhauses im westlichen Teil des Areals der Schulanlage Volksschule Marzili. Das neue Gebäude umfasst elf Klassenzimmer mit Gruppenräumen, fünf Räume für den Fachunterricht, sowie eine Tagesschule für 100 Kinder, und zugehörige Nebenräume.

Das dreistöckige Gebäude ist ein Hybridbau aus Massiv- und Holzbau. Die Treppenkerne, alle Decken sowie die Fassadenstützen im EG wurden in Sichtbeton (RC-C) errichtet. Ab dem ersten OG übernehmen die Holzbau-Fassaden auch tragende Funktion. Die Fundation in dem schwierigen Baugrund wird von Ort beton Verdrängungsbohrpfähle übernommen.