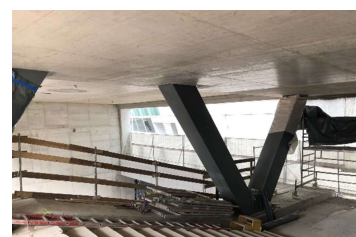


# Erweiterung Landflächige Passagierflächen, Flughafen Zürich: Teilprojekt SOMA



Zeitraum 2017 - 2018  
Projektgrösse Investitionsvolumen 13 Mio.  
Gebäudevolumen 9'000m<sup>3</sup>

Auftraggeber Flughafen Zürich AG  
Planer Dürig AG, Feldstrasse 133, 8004 Zürich

## ERBRACHTE LEISTUNGEN

Tragwerksplanung und  
Baustellenbegleitung

## PROJEKTBECHRIEB

Im Rahmen der Erweiterung des Flughafens ZH wurde zwischen dem «TheCircle» und den Terminals eine unter dem Buzenbühlring verlaufende Verbindung hergestellt. Dabei musste der Strassenverkehr ununterbrochen wenigstens auf drei Spuren geführt werden können, der Tramverkehr durfte nicht gestört und der SBB Tunnel nicht tangiert werden.

Baulich wurde in einer ersten Phase Bohrpfähle als provisorische Abstützung der künftigen Fahrbahnplatte erstellt. In der zweiten Phase wurde die Fahrbahnplatte, aufgeteilt in vier ca. 3.5 m breiten Längsetappen erstellt. Um die Bedingung nach drei jederzeit funktionierenden Fahrspuren zu erfüllen wurde eine Erweiterung der Fahrbahnplatte mit einer ca. 2.0 m breiten Stahlstruktur vorgenommen.