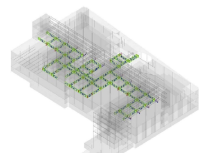
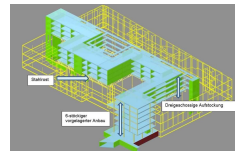
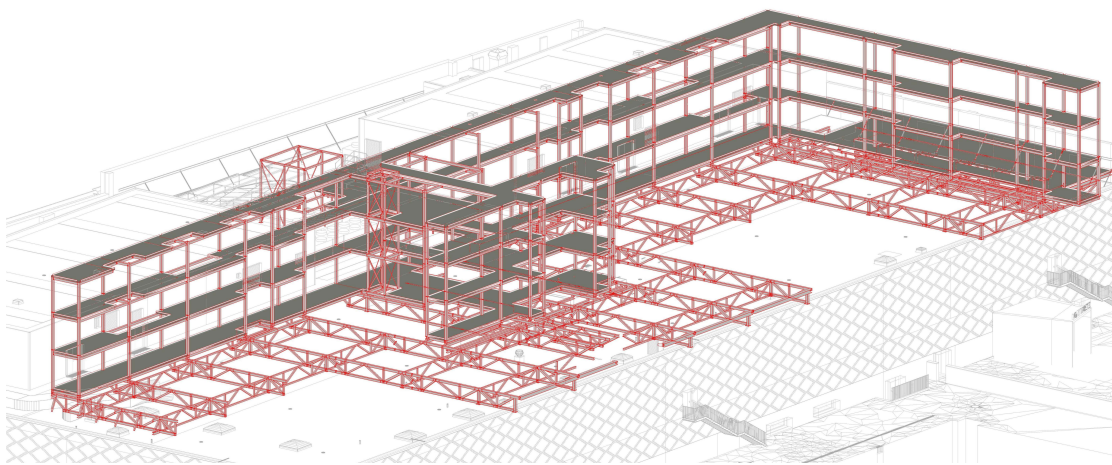


Aufstockung LOKwerk, Winterthur



Zeitraum 2015 - 2022
Architekt fsp Architekten AG
Planer Erne AG Holzbau

Auftraggeber Credit Suisse Funds AG

ERBRACHTE LEISTUNGEN

Wettbewerb, Vorprojekt, Bauprojekt,
Ausschreibung, Ausführung.

PROJEKTbeschreibung

Aufstockung des 2009 umgebauten, teilweise unter Denkmalschutz stehende Gebäudes um 3 Stockwerke. Dabei entstehen 60 neue Wohnungen. Die bestehende Struktur ist durch ein orthogonales Stützenraster von 8x8m zur vertikalen Lastabtragung charakterisiert. Die Treppenkerne sowie grossflächige, als Scheiben konzipierte Stahlbetonaussenwände übernehmen die Horizontalaussteifung. Die Aufstockung weist aufgrund der Nutzung eine andere Tragstruktur auf, weshalb diese nicht mit dem darunterliegenden Raster übereinstimmt. Deshalb werden die Lasten aus der Aufstockung über einen Stahlrost, welcher als Fachwerk ausgelegt ist, über der bestehenden Struktur gesammelt und punktuell an die bestehenden Stützenpositionen abgegeben.