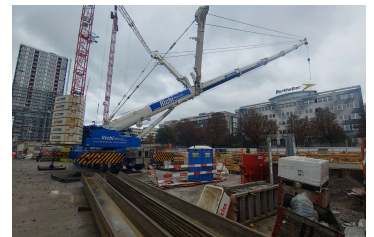


Wohnsiedlung Letzi, Zürich



Zeitraum	Ausführung Herbst 2021 bis 2024	Auftraggeber	Stadt Zürich, Amt für Hochbauten
Projektgrösse	Aushubvolumen ca. 23'300m ³ 42 Grossbohrpfähle Ø1.2m	Architekt	Gut & Schoep Architekten GmbH Quellenstrasse 27, 8005 Zürich

ERBRACHTE LEISTUNGEN

Wettbewerb, Vorprojekt, Bauprojekt, Planung und Projektierung des Tragwerks, Baugrube und Pfählung sowie Kostenermittlung und Kostenkontrolle.

PROJEKTBECHRIEB

Das Neubauprojekt besteht aus einem langgestreckten, abgewinkelten, 8-geschossigen Wohnriegel und einem 24-geschossigen, rund 70 m hohen Hochhaus. Die Grundwasserabsenkung zur Errstellung des UC's wurde durch 12 Tiefbrunnen mit einer Gesamtleistung von > 14'000 l/min und einer Umlaufenden Spundwand sichergestellt. Um der sehr heterogenen geologischen Schichtung Rechnung zu tragen und die Setzungen über den gesamte ca. 200m langen Gebäudekomplex möglichst zu vereinheitlichen wurde der Baugrund mit über 1400 bis zu 18m tiefen Rüttelstopfsäulen verbessert.

Die Konzentrierten Lasten des Hochhauses werden mittels einer kombinierten Pfahl-Platten (KPP) Gründung mit 42 ca. 25m tiefen Grossbohrpfählen sicher in den Baugrund abgetragen.