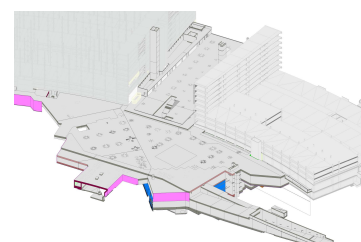
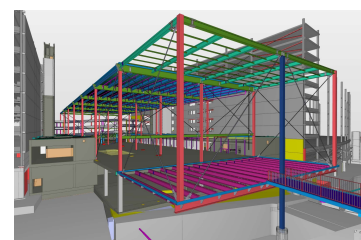


Erweiterung landseitige Passagierflächen, Flughafen Zürich



Zeitraum 2023 - 2027
Architekt Dürig AG, Zürich

Auftraggeber Flughafen Zürich AG

ERBRACHTE LEISTUNGEN

Bauingenieurleistungen in allen Phasen inklusive Technische Bauleitung der vertikalen Baugrubenabschlüsse und gewisser statischer Umbauarbeiten in den Parkhäuser. BIM-Modellerstellung für die Koordination mit den anderen Planern (BIG BIM).

PROJEKTBSCHRIEB

Um den wachsenden Personenströme am Flughafen Zürich Herr zu werden, wird mit dem Projekt "Erweiterung landseitiger Passagierflächen" ein umfangreiches Projekt realisiert. Vor allem die Neugestaltung auf den Ebenen G0 und G1 führt zu einer qualitativen und quantitativen Verbesserung der Wegbeziehungen von Bahn, Bus, Parking, Terminal 1 und 2 sowie "The Circle". Aufgrund der Platzverhältnisse gibt es bei der Baugrube mehrheitlich senkrechte Abschlüsse, welche wiederum mit dem neugebauten Düker (Microtunneling) und mit dem Abbruch des bestehenden Altbachs koordiniert werden müssen. Der bestehende SBB-Tunnel muss während des Aushubs abgestützt werden, damit es zu keinen Verformungen kommt. Hierzu wird ein Teil des Projekts vorab realisiert und funktioniert als Spriess zwischen dem SBB-Tunnel und Parkhaus 1.