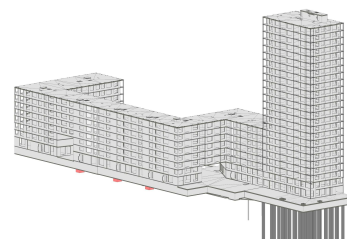
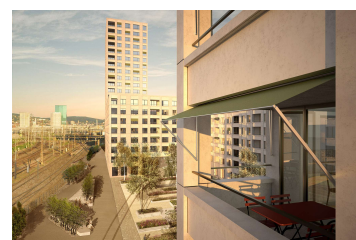


Wohnsiedlung Letzi, Zürich



Zeitraum 2016 bis 2025
Projektgrösse Geschossfläche 43'840 m²
Investitionsvolumen: 105 Mio

Auftraggeber Stadt Zürich, Amt für Hochbauten, Lindenhofstrasse 21
Architekt Gut & Schoep Architekten GmbH,
Quellenstrasse 27, 8005 Zürich

ERBRACHTE LEISTUNGEN

Wettbewerb, Vorprojekt, Bauprojekt,
Planung und Projektierung des
Tragwerks, Baugrube und
Pfählung sowie Kostenermittlung und
Kostenkontrolle

PROJEKTBE SCHRIEB

Auf dem städtischen Baufeld Letzibach D in Zürich Altstetten entstehen 265 neue Wohnungen. Damit wird ein Beitrag zu einer guten sozialen Durchmischung auf dem rund 10'000 m² grossen Areal geleistet. Das Bauprojekt besteht aus einem langgestreckten, abgewinkelten, 8-geschossigen Wohnriegel und einem 24-geschossigen, rund 70 m hohen Hochhaus. Neben dem Hochhaus wird das Tragwerk durch eine zweigeschossige Passage geprägt, durch die ein Anschlussgleis über die Tiefgaragendecke führt. Alle tragenden Bauteile sind in Stahlbeton ausgeführt, um den ökologischen Fussabdruck dennoch möglichst gering zu halten, wurde auf die Verwendung von Recyclingbeton und CO₂-reduziertem Zement CEM III/B gesetzt. Die Decken der Regelgeschosse werden in RC-M ausgeführt.