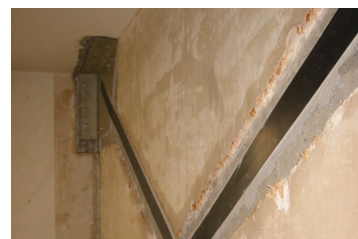


Erdbebenertüchtigung Hochhäuser Lärchengarten, Birsfelden



Zeitraum 2008
Architekt Flubacher, Nyfeler + Partner
Architekten, Basel

Auftraggeber Anlagestiftung Pensimo, Zürich

ERBRACHTE LEISTUNGEN

Berechnung und Technischer Bericht,
Bauprojekt, Submission, Ausführung.

PROJEKT BESCHRIEB

Untersuchung der Erdbebensicherheit nach Antwortspektrenverfahren (SIA 261) und Verstärkung einzelner Tragwände mit CFK Lamellen. Die Wände bestehen aus einer vorgefertigten Schalung aus 2,5cm dicken Gipsdielen und unarmiertem Beton.

Der Nachweis der Tragwände bedarf einer speziellen Nachweismethode, welche den Schubwiderstand und die Reibung in den Fugen berücksichtigt.

Ertüchtigung des Erdgeschosses mittels aufgelösten Stahlbetonwänden.