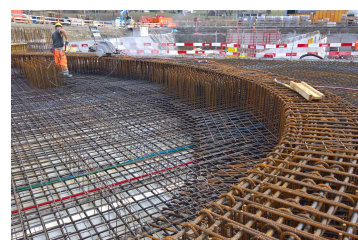
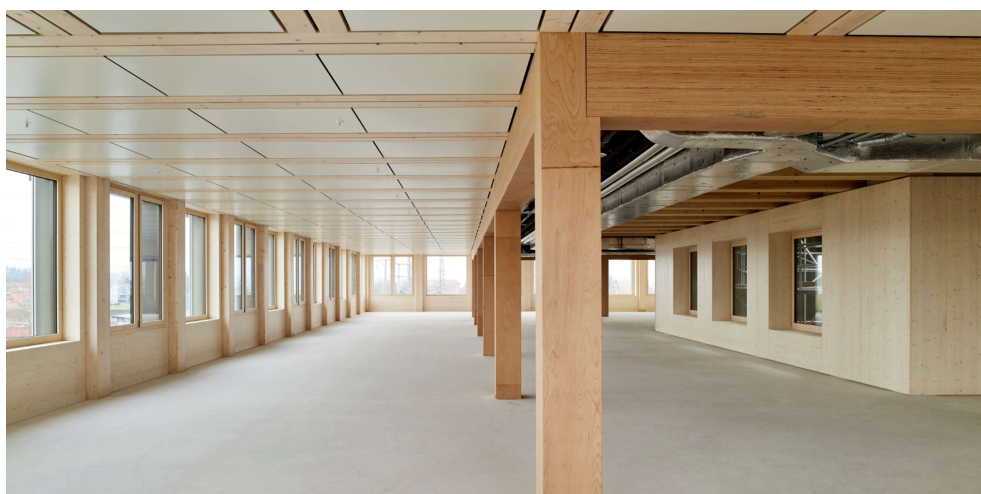


Suurstoffi 22 Risch-Rotkreuz



Zeitraum 2015 - 2017
Projektgrösse BKP 2: CHF 42.0 Mio

Auftraggeber Zug Estates AG
Architekt Burkard Meyer Architekten BSA AG, 5400 Baden

ERBRACHTE LEISTUNGEN

Wettbewerb, Vorprojekt, Bauprojekt,
Planung und Projektierung des
Tragwerks, Baugrube sowie
Kostenermittlung und Kostenkontrolle.

PROJEKTBECHRIEB

Unter- und Erdgeschoss werdend in Massivbauweisegebaut. Ab dem ersten Obergeschoss besteht das Tragwerk aus zweiBetonkernbereichen, welche die Horizontalaussteifung leisten, sowie ausPendelstützen aus Holz und Holz-Beton Verbunddecken.

Für das Bürohaus Suurstoffi 22 wurde eigens eininnovatives Holz-Beton-Verbund Tragsystem entwickelt. Die sichtbaren, in derFassadenebene liegenden vertikalen Holzstützen (Brettschichtholz Fichte /Tanne) sowie die innere, umlaufende Tragebene mit Stützen und Unterzügen inBaubuche werden dabei mit einer Holz-Beton-Verbunddecke kombiniert