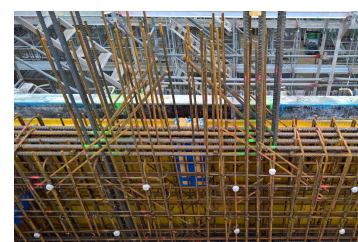
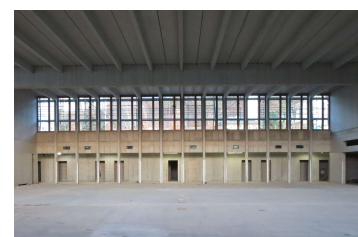
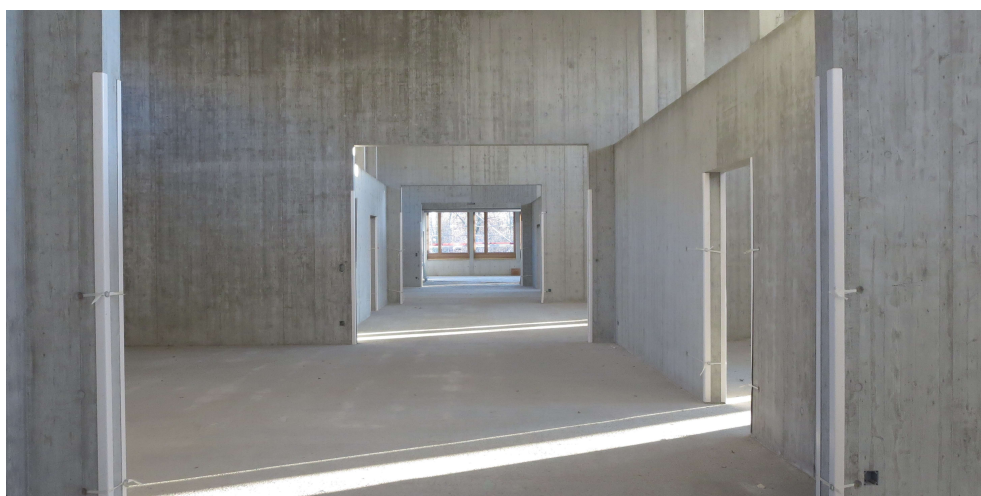


## Neubau Schule Muhlen



Zeitraum	2016 - 2019	Auftraggeber	Gemeinde Muhlen
Projektgrösse	Investitionsvolumen ca. 24 Mio.	Architekt	Stoss Architekten AG Baslerstrasse 40, 5200 Brugg

### ERBRACHTE LEISTUNGEN

Wettbewerb, Vorprojekt, Bauprojekt,  
Planung und Projektierung des  
Tragwerks, Baugrube sowie  
Kostenermittlung und  
Kostenkontrolle

### PROJEKTBE SCHRIEB

Das Schulhaus ist auf drei Ebenen organisiert. Im UG ist zur Hälfte unterirdisch liegende Turnhalle angeordnet. Im Erdgeschoss befinden sich einige Büroräume und ein Foyer. Das Obergeschoss ist in Längsrichtung in drei Zonen eingeteilt von denen die beide aussenliegenden Bereiche Unterrichtsräume beherbergen. Die Gruppen-, Aufenthalts-, Lernräume sind im mittleren Bereich zu finden.

Da sich die Klassenzimmer oberhalb der Turnhalle befinden muss eine Spannweite von ca. 28 m mit zwei, teilweise als Virendeelträger wirkenden, 5.8 m hohen Wänden überbrückt werden. Die Geschossdecke über Turnhalle ist als vorgefertigte, vorgespannte Rippendecke konzipiert, die nach der Montage mit einer 8 cm dicken Überbetonschicht monolithisiert wird. Die Decken weisen eine Spannweite von 14.2 m auf.